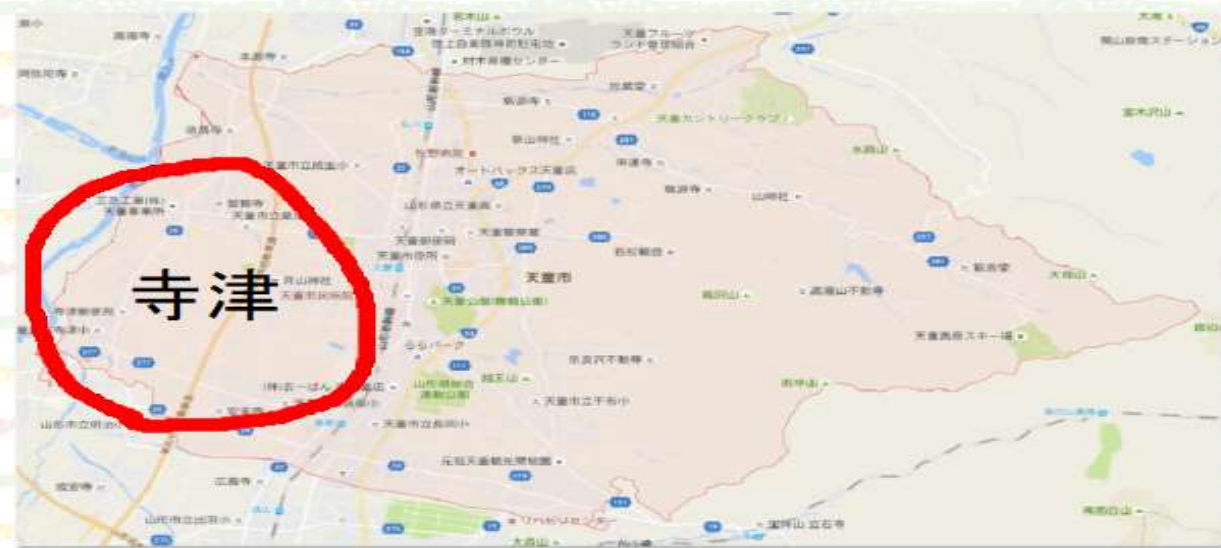
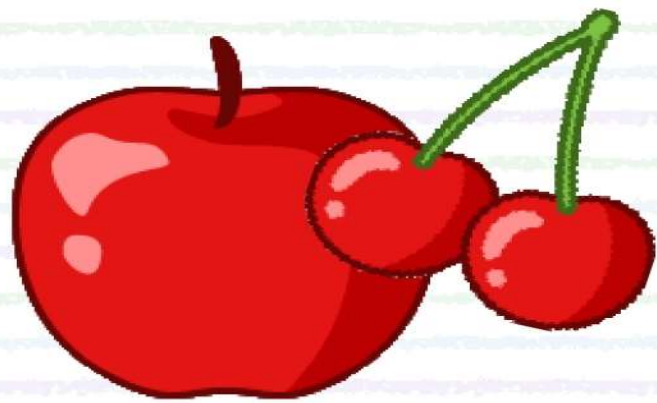


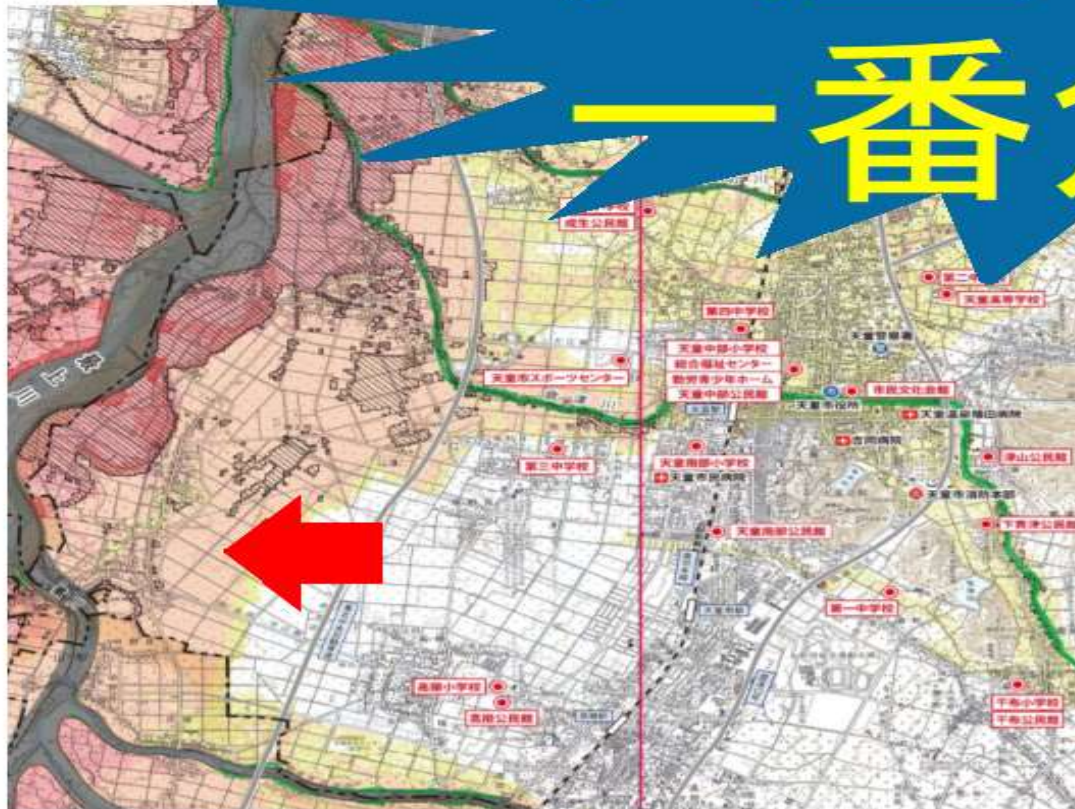
洪水の危険性
を伝えよう





天童市で 一番危ない

文字



市役所の方に . . .



ハザードマップ

安全な
避難経路

浸水
箇所



道路が割れている 木がたおれている

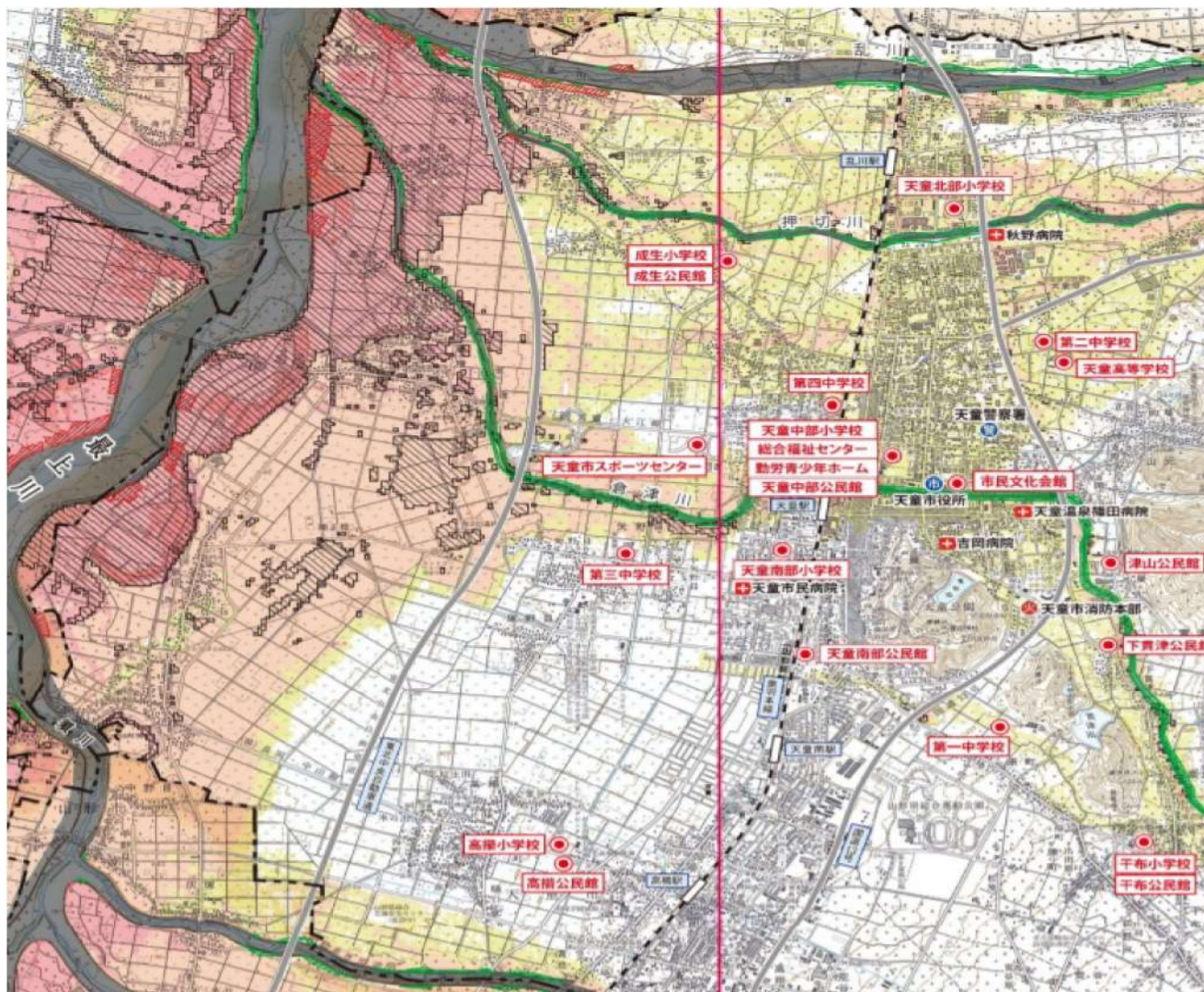


←畑の写真

水害の場合
天童三中 高掬小学校



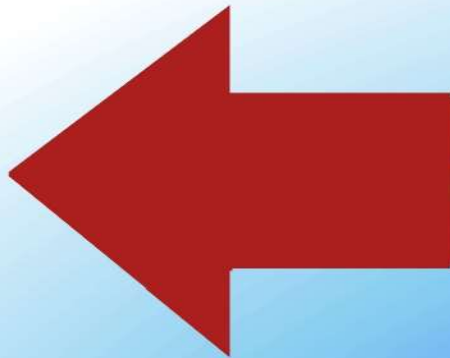
自分で考え
行動する
大事



寺津以外にも
浸水した地域
があるよ



寺津
地域



土のう

山口
地域



大石田の水門観測員



寺津の水門観測員

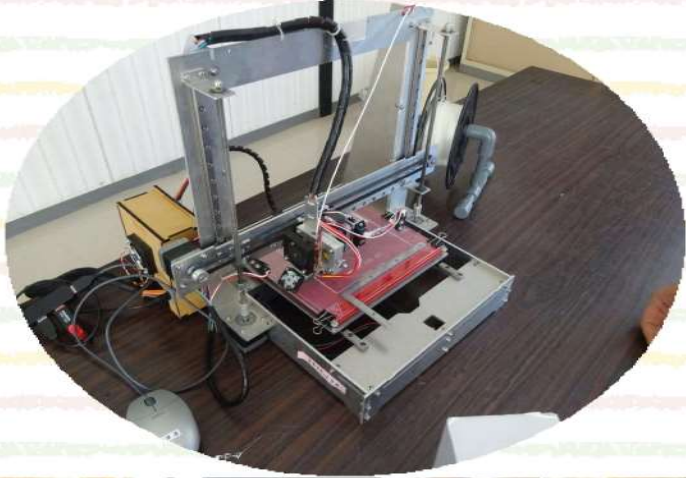


当日の午後四時ころ
外水 380cm 内水 400cm
水門を閉めた
最小限に！！くいとめた！！



手作りの感謝状







違う!?



7/28

寺津から浸水
水門が関係している！



大きな被害が出なかったのは、
裏で懸命に動いてくれた方々が
いたからです。

水門観測員の
大木さん（左はし）
水門観測員の
中島さん（右はし）



豪雨の体験



危険を伝えたい



寺津の町・人・命を
守りたい！